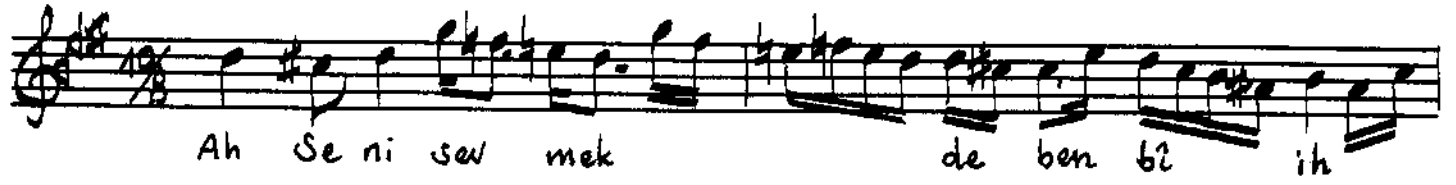


*Abdullah?* MÜSTEĀR SARKI *Lâzî Efendi*



Seni sevmek de ben bî-htiyârım  
Kocaldım gel aman ey nazlı yârım  
Civânımsın elinde ihtiyârım  
Kocaldım gel aman ey nazlı yârım

Aman ey dilberim ârâm-ı cânım  
Senin'çindir benim her dem figânım  
Kesildi gel yetip tâb ü tüvânım  
Kocaldım gel aman ey nazlı yârım

Muallim İsmâil Hakkı Bayın TRT. deki  
kolleksiyonundan yazıldı. Güfte ilâve  
edildi.

*Emin Kosa*